

FAHRBAHNÜBERGÄNGE RESA-JOINT® BITUMEN



**AUS MODI-
FIZIERTEN
POLYMER-
BITUMEN**

A stylized graphic of a road with white and orange lines curving into the distance.

**FÜR DEN EINSATZ IM
BRÜCKENBAU UND HOCHBAU**

RESA-JOINT® BITUMEN FAHRBAHNÜBERGÄNGE UND DILATATIONSFUGEN

Wenn es darum geht, Fahrbahnübergänge zu schaffen, die beim Überrollen möglichst wenig Lärm erzeugen, zeigt sich die wahre Kunst des Strassenbaus. Die physikalisch bedingten Bewegungen, stellen besonders hohe Qualitätsanforderungen an die Übergangskonstruktion und das Bauwerk.

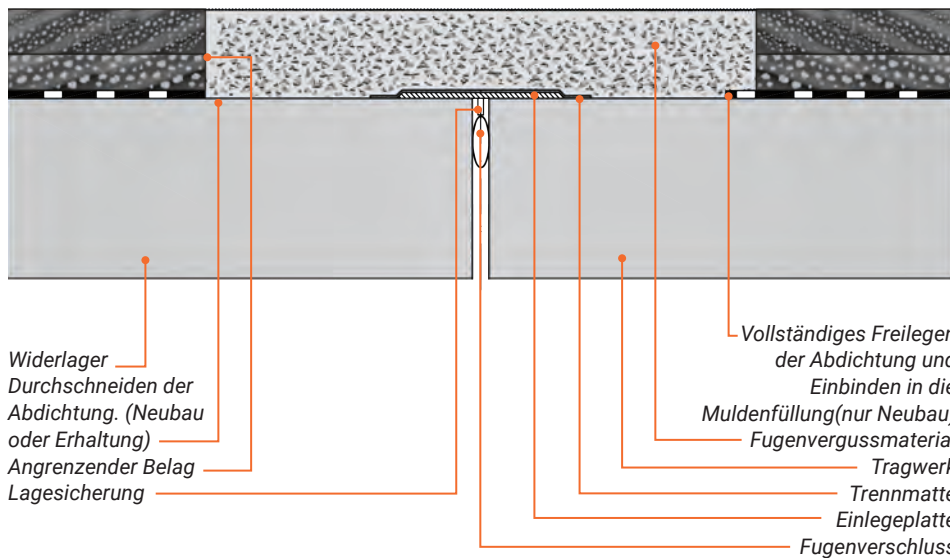
ANWENDUNGEN

Für Dilatationen im Brückenbau und Hochbau, die recht- und schiefwinklig zur Fahrtrichtung Bewegungen bis zu 37.5 mm aufnehmen müssen, wird mit grossem Erfolg das System RESA-JOINT® Bitumen eingesetzt. Auch bei Sonderlösungen z.B.

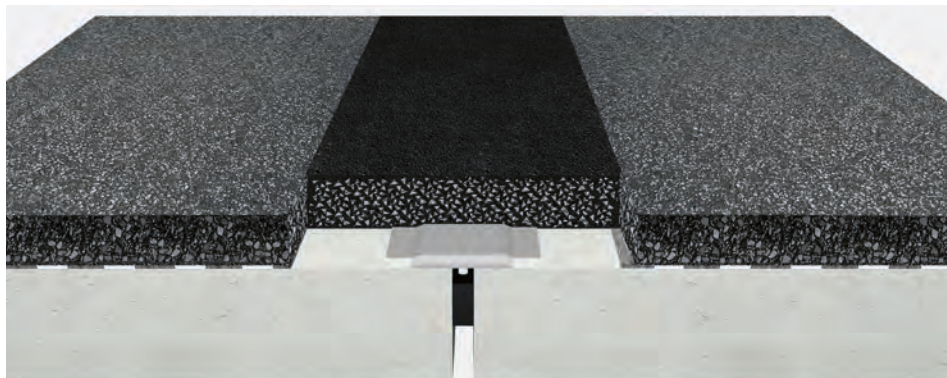
- Kombinierte Längs- und Querfugen, oder bei
- Anschlüssen an Wänden und Bordüren

ist das fugenlose System RESA-JOINT® Bitumen das ideale elastische Bindeglied zwischen dilatierenden Baukörpern.

Aufbau des
Überganges
RESA-JOINT® Bitumen



Standardversion
ohne Verteilkonstruk-
tion für Bewegungen
bis 37.5 mm

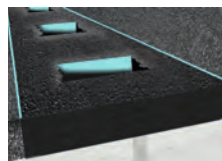


TECHNIK

Das fugenlose System RESA-JOINT® Bitumen aus hoch modifiziertem Polymerbitumen zeichnet sich als ein geräuscharmer und unterhaltsfreundlicher Fahrbahnübergang aus.

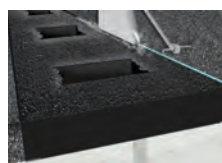
ANFORDERUNGEN

Das System RESA-JOINT® Bitumen verfügt über eine Europäische Technische Bewertung (ETA). Der Einbau erfolgt durch geschultes Personal in klar definierten Arbeitsschritten.



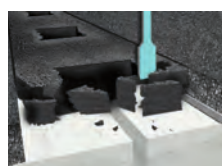
Vorbereitung der Fugenmulde

- Sondagen, zur exakten Begrenzung der Fugenbreite und der Belagsstärke, beidseits des Fahrbahnüberganges.
- Anzeichnen der Fugenmuldenbreite



Schneiden des Belages

- Das Schneiden erfolgt im Trockenschnittverfahren.



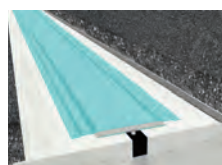
Ausbruch des Belagsstreifens

- Der Ausbruch wird mittels Elektro- oder Luftdruckhammer ausgeführt.
- Es muss ein geeigneter Kompressor zur Druckluftzeugung verwendet werden.



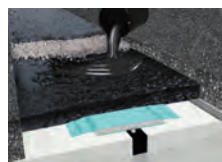
Reinigen der Fugenmulde

- Reinigen der Fugenmulde (Anschlussflächen) durch Sandstrahlen
- Reinigungsgrad bei Stahl Sa 2.5 (d.h. blank)



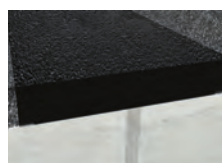
Aufbau der Übergangskonstruktion

- Verlegen des Fugenverschlusses
- Verlegen der Einlegeplatte mit Lagesicherung
- Verlegen der Trennmatte



Ausgiessen der Fugenmulde

- Schichtweise mit Polymerbitumen und Stützgerüst
- Oberflächenbehandlung, Abstreuen mit vorumhülltem Splitt



Fertige Fuge

- Fugenloser Fahrbahnübergang-System RESA-JOINT® Bitumen

IHRE VORTEILE

- Besonders geräuscharm über die gesamte Nutzungsdauer
- Hohe Lebensdauer
- Belagskontinuierliche Herstellung
- Halbseitiger Einbau, spurweise
- Kurze Sperrzeiten
- Einfache Rekonstruktion bei der Erneuerung der Deckschicht
- Passt sich an spätere Spurrinnenbildung im Belag über die Lebensdauer an



Versionen	Einbaubreite	Stärke	*Bewegungskapazität
RESA-JOINT® BITUMEN	500 mm	80–120 mm	≤ 37.5 (+25/-12.5)

* Berechnung gemäss Richtlinien ASTRA 12 004 (2011, Kapitel 2)

ÜBERZEUGENDE LÖSUNGEN ZUR VERBESSERUNG VON VERKEHRSFLÄCHEN

lösungsorientiert
kompetent
flexibel



Reparatur- und Sanierungstechnik Mitte AG
Güterstrasse 5
CH-3550 Langnaue L.E.
Telefon +41 (0)34 408 40 20
info@rsag-schweiz.ch

Reparatur- und Sanierungstechnik Nord AG
Zweigniederlassung Lenzerheide
Dieschen Sot 16 Haus Curtschin 206
CH-7078 Lenzerheide
Telefon +41 (0)81 834 30 85
nord@rsag-schweiz.ch

Reparatur- und Sanierungstechnik
Nordwest AG
Kiesstrasse 78
CH-4123 Allschwil
Telefon +41 (0)61 827 90 10
nordwest@rsag-schweiz.ch

Reparatur- und Sanierungstechnik Nord AG
Heritistrasse 11
CH-8304 Wallisellen
Telefon +41 (0)44 839 30 85
nord@rsag-schweiz.ch

Reparatur- und Sanierungstechnik Ouest
Av. de Sévelin 32A
CH-1004 Lausanne
Telefon +41 (0)79 652 57 42
ouest@rsag-schweiz.ch

Reparatur- und Sanierungstechnik Zentral AG
Seetalstrasse 216
CH-6032 Emmen
Telefon +41 (0)41 490 06 66
zentral@rsag-schweiz.ch

Reparatur- und Sanierungstechnik Nord AG
Zweigniederlassung Diepoldsau
Aeuelistrasse 1
9444 Diepoldsau
Telefon +41 (0)71 877 30 85
nord@rsag-schweiz.ch

Reparatur- und Sanierungstechnik Rhone AG
Schinerstrasse 8
CH-3900 Brig
Telefon +41 (0)27 924 26 26
rhone@rsag-schweiz.ch

Risanamaneto Sud SA
Via Cantonale / CP 567
CH-6802 Rivera
Telefon +41 (0)91 946 36 21
sud@rsag-schweiz.ch

INTERNATIONAL
Reparatur- und Sanierungstechnik AG
Telefon +41 (0)34 408 40 20
info@rsag-schweiz.ch

