

FAHRBAHNÜBERGÄNGE KUNSTSTOFF RESA-JOINT® FLEX



**KURZE
EINBAU-
ZEITEN**

**FÜR DEN EINSATZ IM
INFRASTRUKTURBAU**



RESA-JOINT® FLEX

FAHRBAHNÜBERGÄNGE UND DILATATIONSFUGEN

Wenn es darum geht, Fahrbahnübergänge zu schaffen, die beim Überrollen möglichst wenig Lärm erzeugen, zeigt sich die wahre Kunst des Strassenbaus. Die physikalisch bedingten Bewegungen, stellen besonders hohe Qualitätsanforderungen an die Übergangskonstruktion und das Bauwerk.

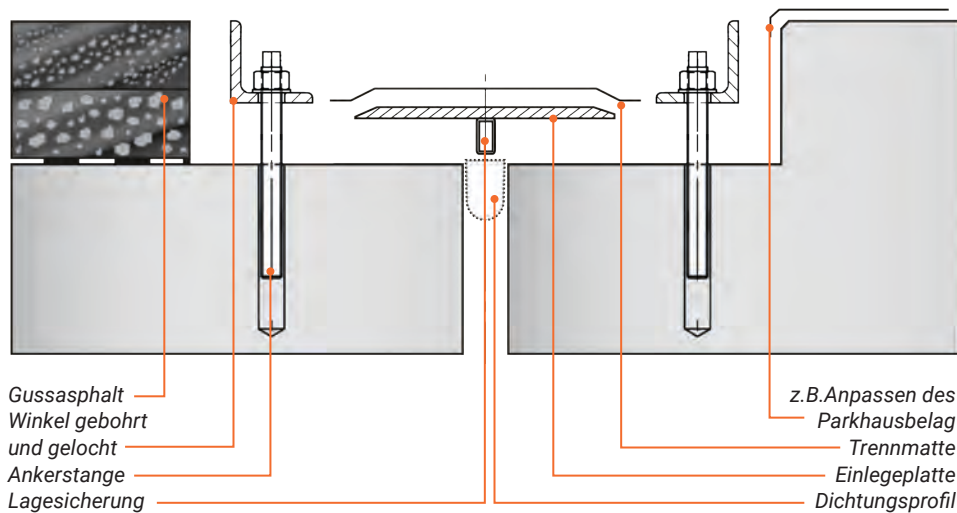
ANWENDUNGEN

Für Dilatationen im Infrastrukturbau, die recht- und schiefwinklig zur Fahrtrichtung Bewegungen bis zu 30 mm aufnehmen müssen, wird mit grossem Erfolg das System RESA-JOINT® FLEX eingesetzt. Auch bei Sonderlösungen z.B.

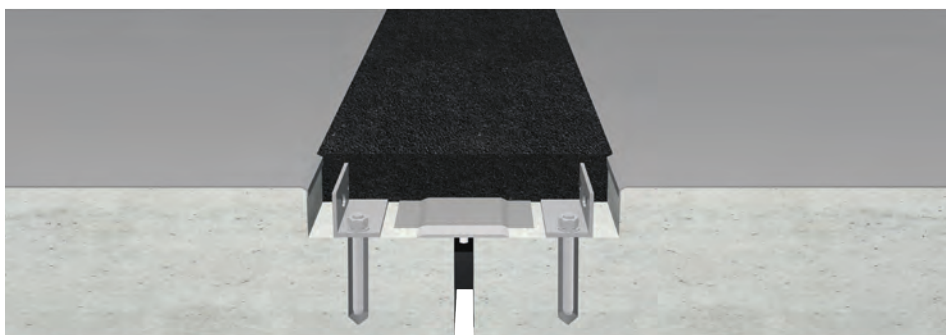
- Kombinierte Längs- und Quertugen, oder bei
- Anschlüssen an Wände und Bordüren

ist das fugenlose System RESA-JOINT® FLEX das ideale elastische Bindeglied zwischen dilatierenden Baukörpern.

Aufbau des
Überganges
RESA-JOINT® FLEX



RESA-JOINT® FLEX
die Standardversion
ohne Verteilkonstruktion
für Bewegungen
bis 30 mm



TECHNIK

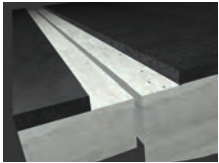
Das fugenlose System RESA-JOINT® FLEX aus Hochleistungspolymer (HLP), zeichnet sich durch hohe Standfestigkeit und geringe Rückstellkräfte aus.

ANFORDERUNGEN

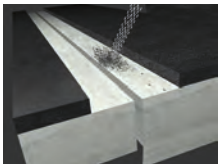
Das System RESA-JOINT® FLEX verfügt über eine Europäische Technische Bewertung (ETA) und eine CE-Kennzeichnung. Der Einbau erfolgt durch geschultes Personal in klar definierten Arbeitsschritten.

IHRE VORTEILE

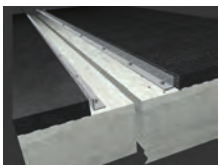
- Fugenloses System
- Geräuscharm
- nimmt hohe Bewegungen auf
- lange Lebensdauer
- kurze Einbauzeit
- längenunabhängiger Einbau
- Einbau in Etappen möglich
- Kalteinbau, keine Staub- und Raumentwicklung
- keine Spurrinnenbildung



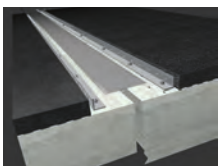
Die Fugenmulde wird sorgfältig ausgebrochen oder im Beton ausgespart



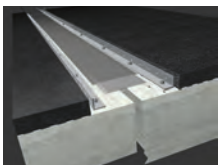
Die Fugenmulde wird mittels Sandstrahl gereinigt



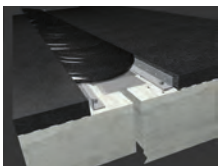
Positionierung und Montage der Stahlwinkel



Positionierung der Einlegeplatte über Dilatationsspalt



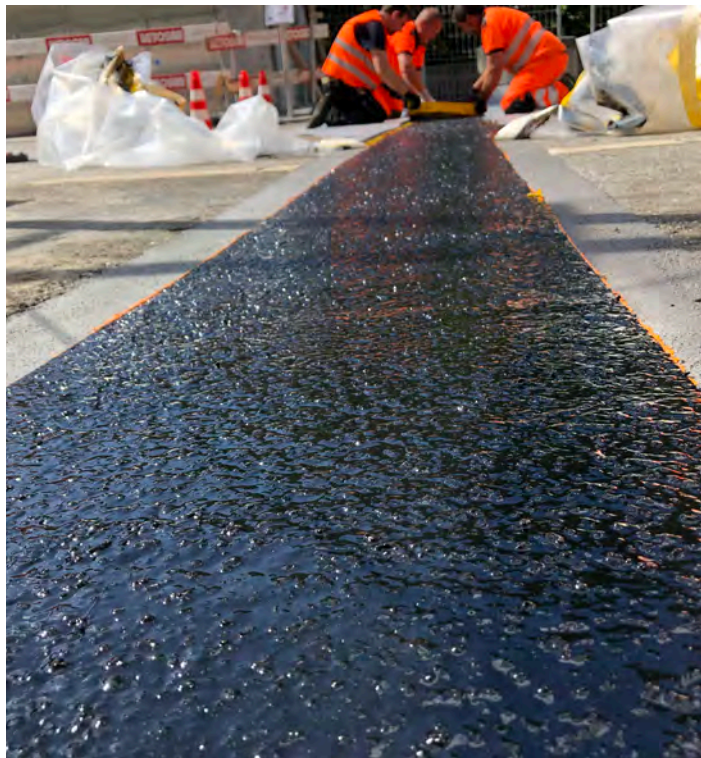
Verlegen der Trennmatte auf Einlegeplatte



Ausgiessen der Fugenmulde mit Hochleistungspolymer (HLP)



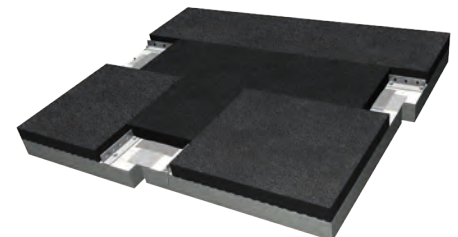
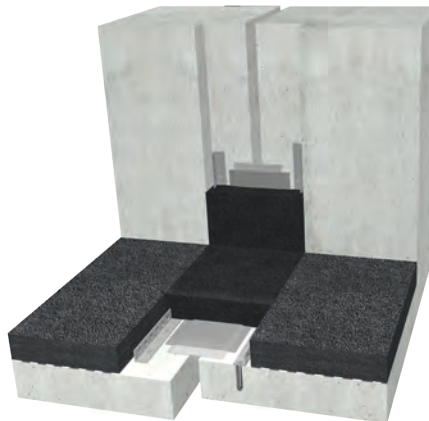
Nahtlos fügt sich der Übergang in die Strassen und Parkdeckoberflächen ein



Die ideale Kombination mit HLP-Kunststoff bei Auf- und Abbordungen Fahrbahn/Trottoir und Bordüre

Auch für Auf- und Abbordungen anwendbar

RESA-JOINT® FLEX Sonderlösungen mit Verteilkonstruktion kombinierte Längs- und Quertugen



Versionen	Einbaubreite	Stärke	*Bewegungskapazität
RESA-JOINT® FLEX	150–400	30–70 mm	≤ 30

* Berechnung gemäss Richtlinien ASTRA 12 004 (2011, Kapitel 2)

ÜBERZEUGENDE LÖSUNGEN ZUR VERBESSERUNG VON VERKEHRSFLÄCHEN

lösungsorientiert
kompetent
flexibel



Reparatur- und Sanierungstechnik Mitte AG
Güterstrasse 5
CH-3550 Langnaue L.E.
Telefon +41 (0)34 408 40 20
info@rsag-schweiz.ch

Reparatur- und Sanierungstechnik Nord AG
Zweigniederlassung Lenzerheide
Dieschen Sot 16 Haus Curtschin 206
CH-7078 Lenzerheide
Telefon +41 (0)81 834 30 85
nord@rsag-schweiz.ch

Reparatur- und Sanierungstechnik
Nordwest AG
Kiesstrasse 78
CH-4123 Allschwil
Telefon +41 (0)61 827 90 10
nordwest@rsag-schweiz.ch

Reparatur- und Sanierungstechnik Nord AG
Heritistrasse 11
CH-8304 Wallisellen
Telefon +41 (0)44 839 30 85
nord@rsag-schweiz.ch

Reparatur- und Sanierungstechnik Ouest
Av. de Sévelin 32A
CH-1004 Lausanne
Telefon +41 (0)79 652 57 42
ouest@rsag-schweiz.ch

Reparatur- und Sanierungstechnik Zentral AG
Seetalstrasse 216
CH-6032 Emmen
Telefon +41 (0)41 490 06 66
zentral@rsag-schweiz.ch

Reparatur- und Sanierungstechnik Nord AG
Zweigniederlassung Diepoldsau
Aeuelistrasse 1
9444 Diepoldsau
Telefon +41 (0)71 877 30 85
nord@rsag-schweiz.ch

Reparatur- und Sanierungstechnik Rhone AG
Schinerstrasse 8
CH-3900 Brig
Telefon +41 (0)27 924 26 26
rhone@rsag-schweiz.ch

Risanamaneto Sud SA
Via Cantonale / CP 567
CH-6802 Rivera
Telefon +41 (0)91 946 36 21
sud@rsag-schweiz.ch

INTERNATIONAL
Reparatur- und Sanierungstechnik AG
Telefon +41 (0)34 408 40 20
info@rsag-schweiz.ch

