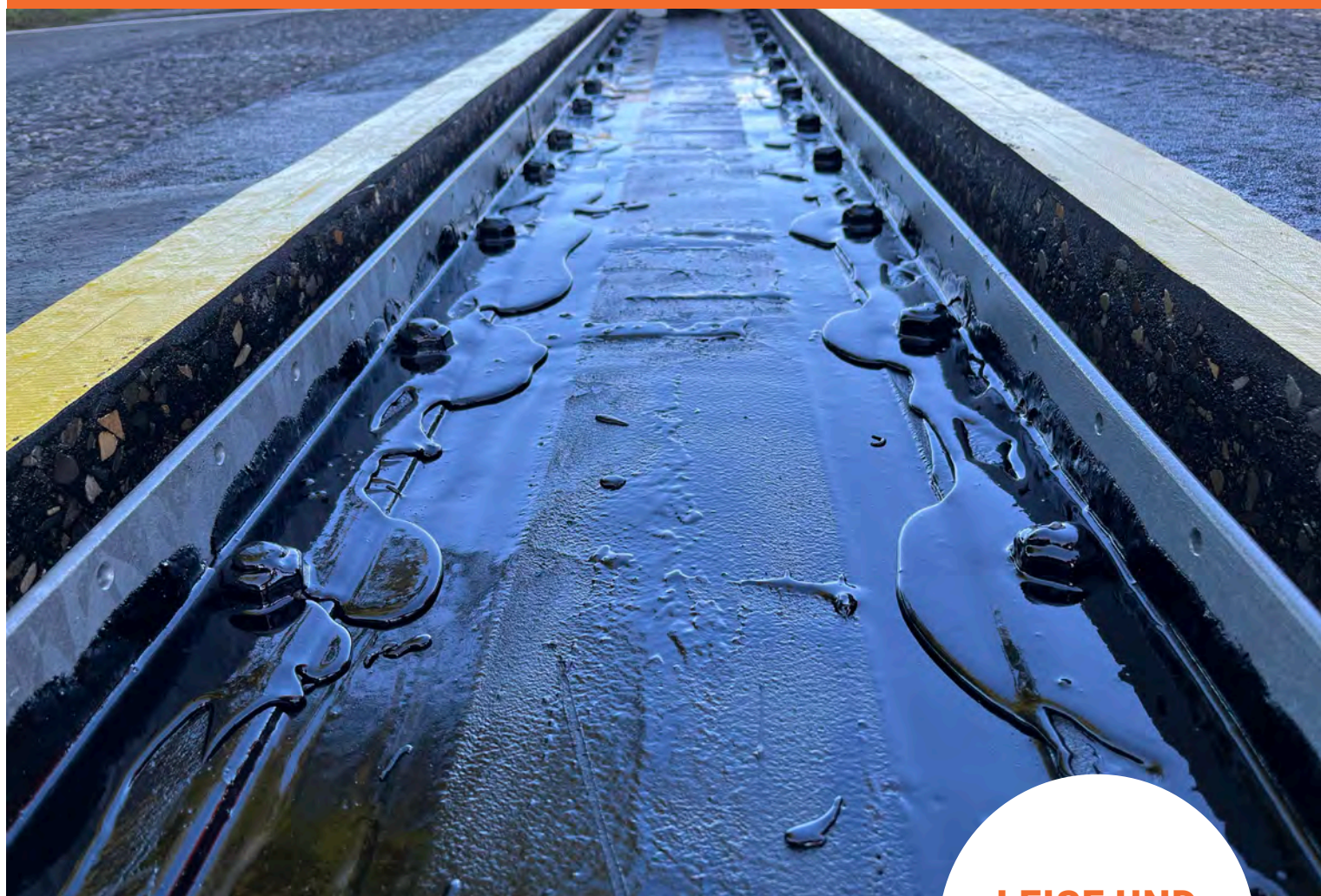


# FAHRBAHNÜBERGÄNGE SILENT-JOINT<sup>RESA</sup>® BITUMEN



**LEISE UND  
DAUERHAFT**

A stylized graphic in the bottom left corner, showing a perspective view of a road or bridge structure with orange and white lines.

**BEI FAHRBAHN- UND  
BRÜCKENÜBERGÄNGEN**

# SILENT-JOINT<sup>RESA</sup>® BITUMEN

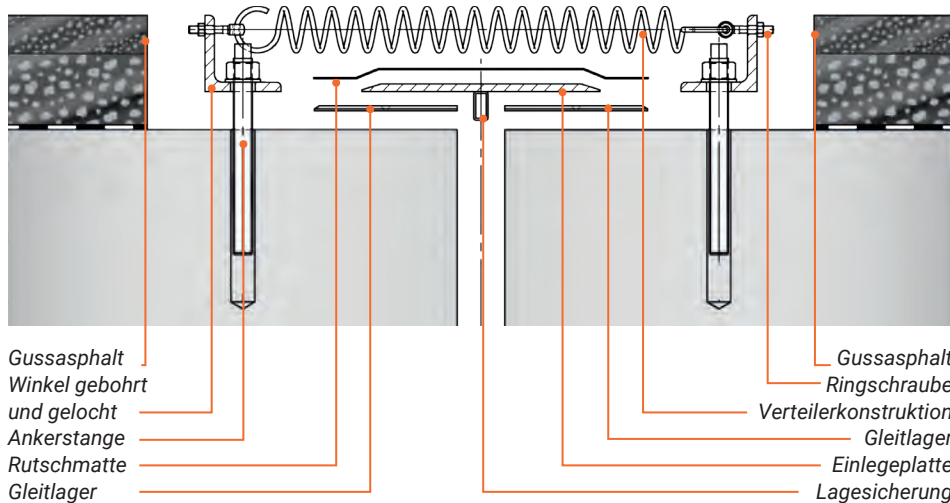
## NEUBAU UND ERSATZ VON FAHRBAHNÜBERGÄNGEN

Wenn es darum geht, Fahrbahnübergänge zu schaffen, die beim Überrollen möglichst wenig Lärm erzeugen, zeigt sich die wahre Kunst des Strassenbaus. Die grossen Bewegungskräfte, die durch unterschiedliche Ausdehnungsverhalten bei Temperaturschwankungen zwischen verschiedenen Baukörpern entstehen, stellen dann besonders hohe Anforderungen an Konstruktion und Verarbeitung.

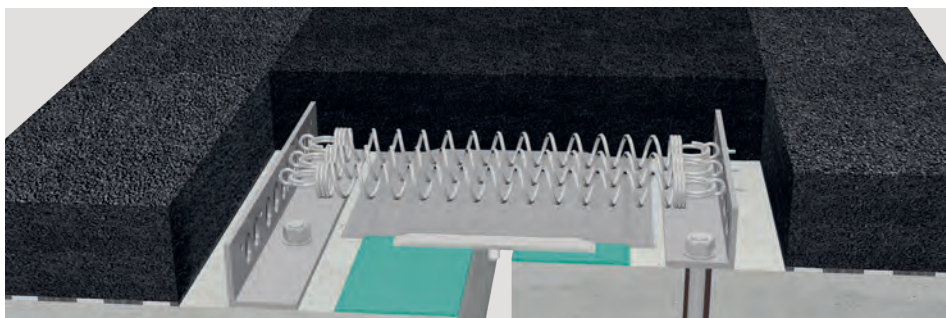
### ANWENDUNGEN

Für geräuscharme Belagsdehnfugen, die recht- und schiefwinklig zur Fahrtrichtung Bewegungen bis zu 10 cm aufnehmen müssen, wird im Strassen- und Tiefbau mit grossem Erfolg SILENT-JOINT<sup>RESA</sup>® eingesetzt. Für geräuscharme Brückenübergänge ist SILENT-JOINT<sup>RESA</sup>® das ideale elastische Bindeglied zwischen Widerlager und Brücken-Platte.

Standardversion  
ohne Verteilkonstruktion  
für Bewegungen  
bis 90 mm



Aufbau des Überganges  
SILENT-JOINT<sup>RESA</sup>®  
Bitumen





## TECHNIK

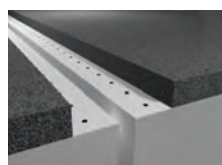
- Polymermodifiziertes Bitumen
- Spezieller Hartgestein -Splitt in kubischer Form innerhalb einer klar definierten Siebkurve
- Spezial-Konstruktion zur Aufnahme der Bewegung im Fugenkörper

## VERARBEITUNG

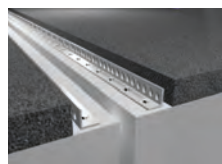
Das SILENT-JOINT<sup>RESA</sup>-Verfahren wird seit mehreren Jahrzehnten erfolgreich eingesetzt. Der Einbau erfolgt in klar definierten Arbeitsschritten und nur bei geeigneter Witterung. SILENT-JOINT<sup>RESA</sup> wird nach den strengen Richtlinien des Strassenbaus eingebaut und nach ISO 9001 umfassend dokumentiert.

## IHRE VORTEILE

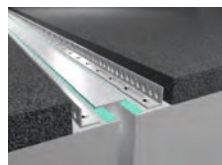
- Besonders leise
- höchster Überfahrkomfort
- Überdurchschnittliche Aufnahme-fähigkeit von Bewegungen
- Lange Lebensdauer und Widerstands-fähigkeit
- Kurze Verkehrssperrung dank schneller Belastbarkeit des Materials
- Längenunabhängiger Einbau
- Nahtlose Eingliederung in die Belags-oberfläche
- Einfache Rekonstruktion beim Neuerstellen der Verschleiss-schicht



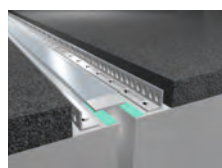
Die Fugenmulde wird sorgfältig ausgebrochen oder im Beton ausgespart.



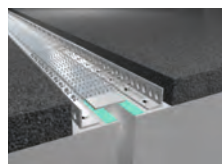
Die Stahlelemente massgenau eingebaut.



Einbau der Gleitlager und Übergangskonstruktion.



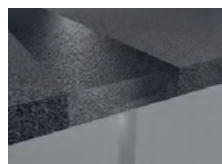
Verlegen der Trennmatte und Auskleidung der Fugenkonstruktion.



Die bituminöse Vergussmasse wird schichtweise eingebaut.



Die bituminöse Vergussmasse wird schichtweise eingebaut.



Nahtlos fügt sich der Übergang in die Strassenoberfläche ein.



Die kontinuierliche Schulung unserer Mitarbeiter stellt die fachgerechte Verarbeitung sicher. Rapporte dokumentieren umfassend unsere Leistungen im Rahmen des Qualitätsmanagements nach ISO 9001. Umfangreiche Prüfungen an der EMPA bescheinigen die Funktionstüchtigkeit des Übergangs.

Versionen	Einbaubreite	Stärke	*Bewegungskapazität
SILENT-JOINT <sup>RESA</sup> 500S	500 mm	100–130 mm	50 mm
SILENT-JOINT <sup>RESA</sup> 700S	700 mm	120–140 mm	70 mm
SILENT-JOINT <sup>RESA</sup> 900S	900 mm	140–170 mm	90 mm
SILENT-JOINT <sup>RESA</sup> 1000S	1000 mm	140–170 mm	100 mm

\* Berechnung gemäss Richtlinien ASTRA 12 004 (2011, Kapitel 2)

# ÜBERZEUGENDE LÖSUNGEN ZUR VERBESSERUNG VON VERKEHRSFLÄCHEN

**lösungsorientiert**  
**kompetent**  
**flexibel**



Reparatur- und Sanierungstechnik Mitte AG  
Güterstrasse 5  
CH-3550 Langnaue L.E.  
Telefon +41 (0)34 408 40 20  
info@rsag-schweiz.ch

Reparatur- und Sanierungstechnik Nord AG  
Zweigniederlassung Lenzerheide  
Dieschen Sot 16 Haus Curtschin 206  
CH-7078 Lenzerheide  
Telefon +41 (0)81 834 30 85  
nord@rsag-schweiz.ch

Reparatur- und Sanierungstechnik  
Nordwest AG  
Kiesstrasse 78  
CH-4123 Allschwil  
Telefon +41 (0)61 827 90 10  
nordwest@rsag-schweiz.ch

Reparatur- und Sanierungstechnik Nord AG  
Heritistrasse 11  
CH-8304 Wallisellen  
Telefon +41 (0)44 839 30 85  
nord@rsag-schweiz.ch

Reparatur- und Sanierungstechnik Ouest  
Av. de Sévelin 32A  
CH-1004 Lausanne  
Telefon +41 (0)79 652 57 42  
ouest@rsag-schweiz.ch

Reparatur- und Sanierungstechnik Zentral AG  
Seetalstrasse 216  
CH-6032 Emmen  
Telefon +41 (0)41 490 06 66  
zentral@rsag-schweiz.ch

Reparatur- und Sanierungstechnik Nord AG  
Zweigniederlassung Diepoldsau  
Aeuelistrasse 1  
9444 Diepoldsau  
Telefon +41 (0)71 877 30 85  
nord@rsag-schweiz.ch

Reparatur- und Sanierungstechnik Rhone AG  
Schinerstrasse 8  
CH-3900 Brig  
Telefon +41 (0)27 924 26 26  
rhone@rsag-schweiz.ch

Risanamaneto Sud SA  
Via Cantonale / CP 567  
CH-6802 Rivera  
Telefon +41 (0)91 946 36 21  
sud@rsag-schweiz.ch

**INTERNATIONAL**  
Reparatur- und Sanierungstechnik AG  
Telefon +41 (0)34 408 40 20  
info@rsag-schweiz.ch

