

FAHRBAHNÜBERGÄNGE KUNSTSTOFF SILENT-JOINT^{RESA} FLEX[®]



**LEISE UND
DAUERHAFT**



FÜR DEN EINSATZ IM BRÜCKENBAU

SILENT-JOINT^{RESA} FLEX[®]

FÜR DEN DEN EINSATZ IM BRÜCKENBAU

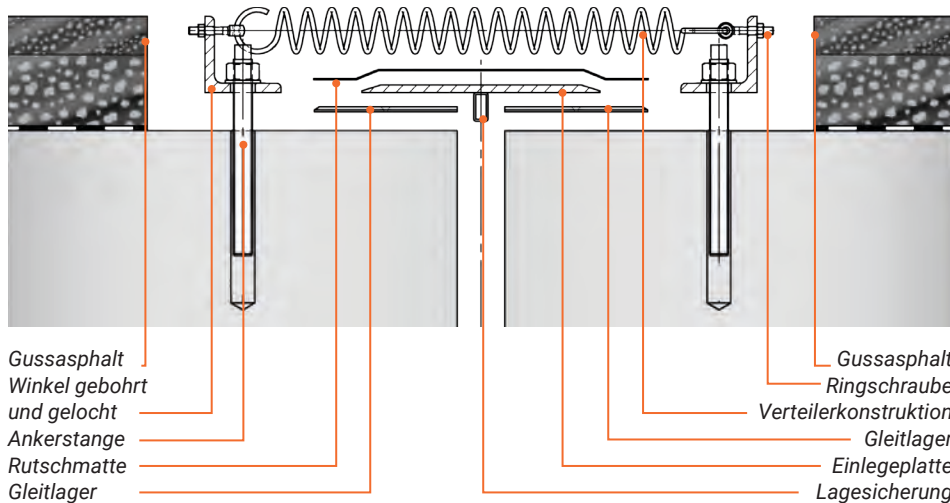
Wenn es darum geht, Fahrbahnübergänge zu schaffen, die beim Überrollen möglichst wenig Lärm erzeugen, zeigt sich die wahre Kunst des Strassenbaus. Die physikalisch bedingten Bewegungen, stellen besonders hohe Qualitätsanforderungen an die Übergangskonstruktion und an das Bauwerk.

ANWENDUNGEN

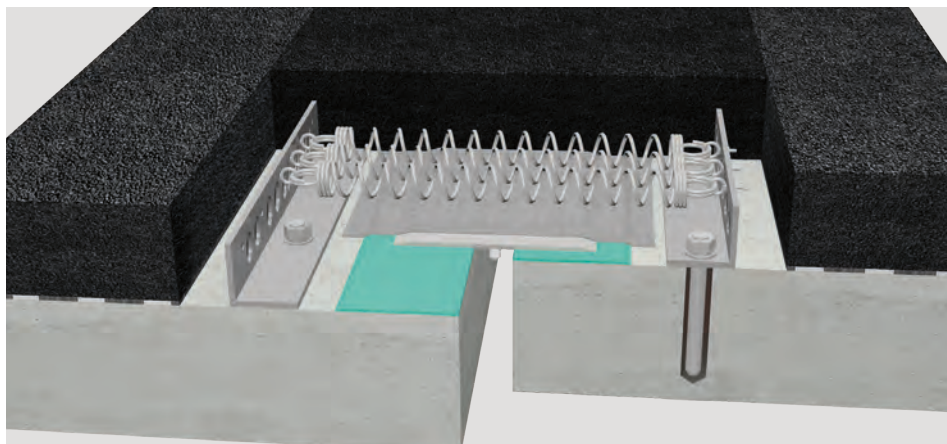
Für geräuscharme Belagsdehnfugen, die recht- und schiefwinklig zur Fahrtrichtung Bewegungen bis zu 90 mm aufnehmen müssen, wird im Infrastrukturbau mit grossem Erfolg SILENT-JOINT^{RESA} FLEX[®] eingesetzt.

Für geräuscharme Brückenübergänge ist SILENT-JOINT^{RESA} FLEX[®] das ideale elastische Bindeglied zwischen Widerlager und Brücken-Platte.

Standardversion
ohne Verteilkonstruktion
für Bewegungen
bis 90 mm



Aufbau des
Überganges
SILENT-JOINT[®]
Kunststoff



TECHNIK

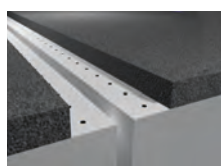
- Verteilkonstruktion zur Aufnahme und Verteilung der Bewegung im Fugenkörper
- Das fugenlose System SILENT-JOINT^{RESA} FLEX[®] aus Hochleistungspolymer (HLP Kunststoff), zeichnet sich durch hohe Standfestigkeit aus.

ANFORDERUNGEN

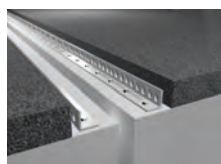
Das System SILENT-JOINT^{RESA} FLEX[®] verfügt über eine Europäische Technische Bewertung (ETA) und eine CE-Kennzeichnung. Der Einbau erfolgt durch geschultes Personal in klar definierten Arbeitsschritten.

IHRE VORTEILE

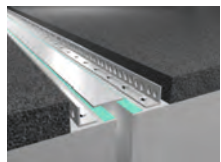
- Fugenloses System
- Leise
- Höchster Überfahrkomfort
- Keine Spurrinnenbildung
- Lange Lebensdauer
- Kurze Einbauzeit
- Minimale Verkehrseinschränkung
- Einbau in Etappen möglich
- Längenunabhängiger Einbau
- Kalteinbau, keine Staub- und Rauchentwicklung



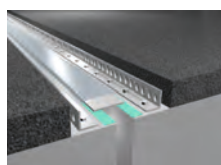
Fugenmulde wird sorgfältig ausgebrochen und sandgestrahlt oder im Beton ausgespart.



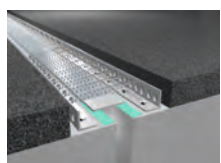
Die Stahlelemente der Verteilkonstruktion massgenau eingebaut.



Einbau der Gleitlager und Einlegeplatte



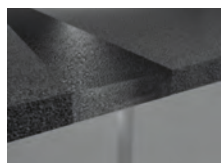
Verlegen der Trennmatte



Montage der Verteilkonstruktion



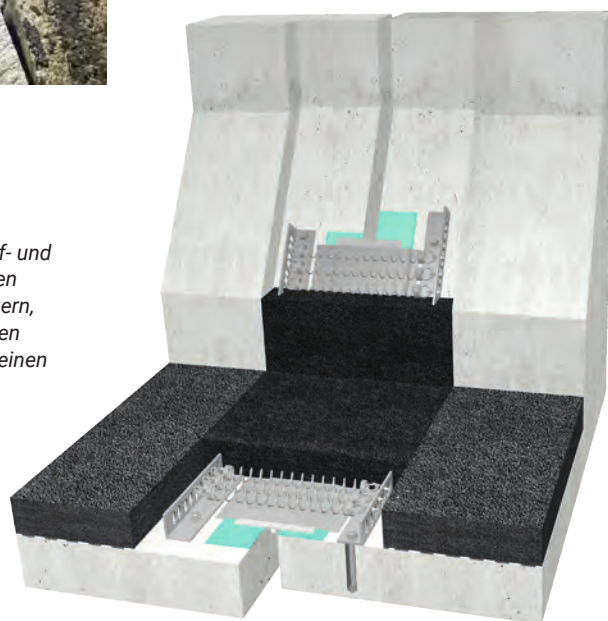
Einbau des Hochleistungspolymer (HLP)



Nahtlos fügt sich der Übergang in die Strassenoberfläche ein.



Ideal für Auf- und Abbordungen bei Leitwänden, Konsolköpfen und Randsteinen



Versionen	Einbaubreite	Stärke	*Bewegungskapazität
SILENT-JOINT ^{RESA} FLEX [®] 400	400 mm	70 mm	50 mm
SILENT-JOINT ^{RESA} FLEX [®] 500	500 mm	70 mm	60 mm
SILENT-JOINT ^{RESA} FLEX [®] 600	600 mm	70 mm	70 mm
SILENT-JOINT ^{RESA} FLEX [®] 800	800 mm	90 mm	90 mm

* Berechnung gemäss Richtlinien ASTRA 12 004 (2011, Kapitel 2)

ÜBERZEUGENDE LÖSUNGEN ZUR VERBESSERUNG VON VERKEHRSFLÄCHEN

lösungsorientiert
kompetent
flexibel



Reparatur- und Sanierungstechnik Mitte AG
Güterstrasse 5
CH-3550 Langnaue L.E.
Telefon +41 (0)34 408 40 20
info@rsag-schweiz.ch

Reparatur- und Sanierungstechnik Nord AG
Zweigniederlassung Lenzerheide
Dieschen Sot 16 Haus Curtschin 206
CH-7078 Lenzerheide
Telefon +41 (0)81 834 30 85
nord@rsag-schweiz.ch

Reparatur- und Sanierungstechnik
Nordwest AG
Kiesstrasse 78
CH-4123 Allschwil
Telefon +41 (0)61 827 90 10
nordwest@rsag-schweiz.ch

Reparatur- und Sanierungstechnik Nord AG
Heritistrasse 11
CH-8304 Wallisellen
Telefon +41 (0)44 839 30 85
nord@rsag-schweiz.ch

Reparatur- und Sanierungstechnik Ouest
Av. de Sévelin 32A
CH-1004 Lausanne
Telefon +41 (0)79 652 57 42
ouest@rsag-schweiz.ch

Reparatur- und Sanierungstechnik Zentral AG
Seetalstrasse 216
CH-6032 Emmen
Telefon +41 (0)41 490 06 66
zentral@rsag-schweiz.ch

Reparatur- und Sanierungstechnik Nord AG
Zweigniederlassung Diepoldsau
Aeuelistrasse 1
9444 Diepoldsau
Telefon +41 (0)71 877 30 85
nord@rsag-schweiz.ch

Reparatur- und Sanierungstechnik Rhone AG
Schinerstrasse 8
CH-3900 Brig
Telefon +41 (0)27 924 26 26
rhone@rsag-schweiz.ch

Risanamaneto Sud SA
Via Cantonale / CP 567
CH-6802 Rivera
Telefon +41 (0)91 946 36 21
sud@rsag-schweiz.ch

INTERNATIONAL
Reparatur- und Sanierungstechnik AG
Telefon +41 (0)34 408 40 20
info@rsag-schweiz.ch

